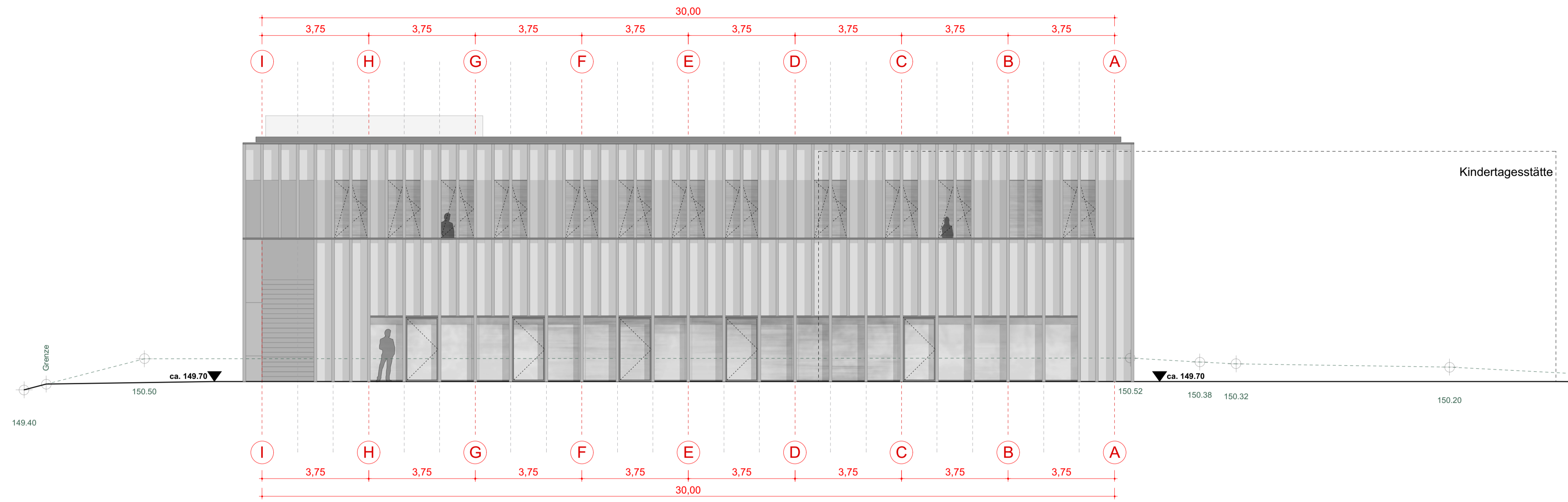
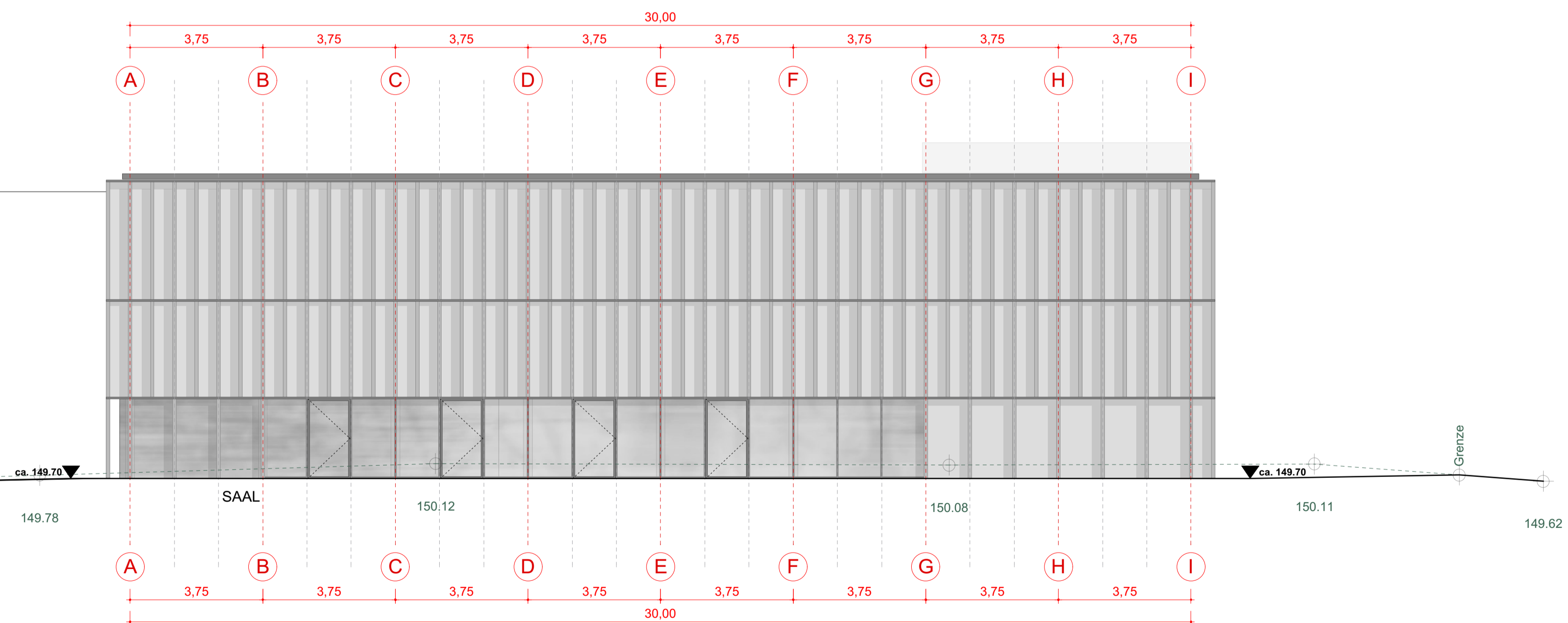


NORDANSICHT

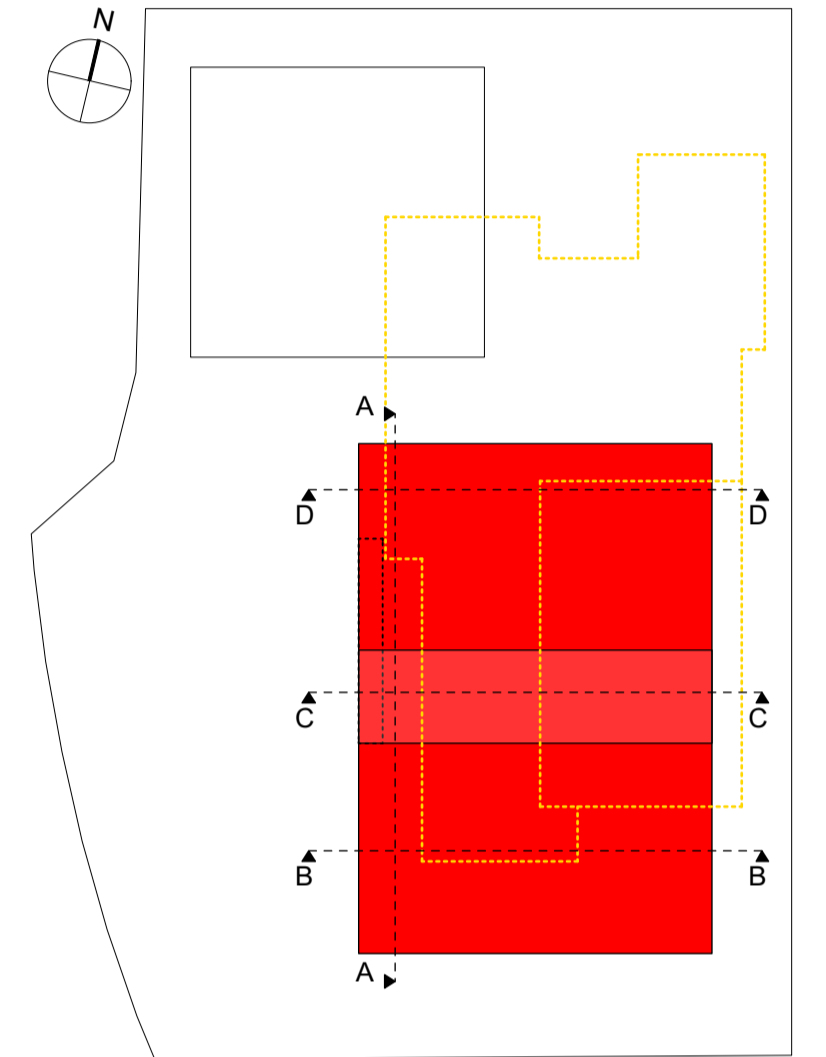


SÜDANSICHT



LEGENDE Hochbau:

	Stahlbeton / Ortbeton
	Stahlbeton / Ortbeton - Sichtbetonqualität einseitig
	Stahlbeton / Ortbeton - WU
	Beton-Fertigteile
	Wärmedämmung
	Mauerwerks-Wände
	Gipskarton-Wände
	Bestand



INDEX	ÄNDERUNG / ERGÄNZUNG	BEARBEITER	DATUM
-------	----------------------	------------	-------

PROJEKT	ABBRUCH + NEUBAU BÜRGERHAUS MAINZ-HECHTSHEIM	PLANNHALT	PLANNR.	INDEX
---------	--	-----------	---------	-------

PROJEKT
ABBRUCH + NEUBAU BÜRGERHAUS MAINZ-HECHTSHEIM

PROJEKTNR.
AKTENZEICHEN

BAUHERR
Bürgerhäuser GmbH & Co. KG
Jockel - Fuchs - Platz 1
55116 Mainz

VERTRETEN DURCH
MAG Kommunalbau GmbH
Hechtsheimer Str. 37
55131 Mainz

UNTERSCHRIFT

ARCHITEKT
AV1 ARCHITEKTEN GmbH
Dujmović Schanne Urig
Kanalstr. 75 T 0631-341 099-0
67655 Kaiserslautern F 0631-341 099-69
www.av1architekten.de info@av1architekten.de

UNTERSCHRIFT

PLANUNGSSTUFE GENEHMIGUNGSPLANUNG	PLANGRÖSSE 594 x 841 mm	PLAN-NR.
---	----------------------------	----------

ANSICHTEN

PLANBEZEICHNUNG BHE_GP_A_031_AN	INDEX
---	-------

DATUM 25.09.2017	BEARB. SW	GES.	MASSSTAB 1:100
---------------------	--------------	------	-------------------